



Scheda informativa

Serie NetApp FAS2500

Funzionalità e valore best-in-class

VANTAGGI PRINCIPALI

Il massimo del valore per il tuo investimento IT

- Adatta a una vasta gamma di carichi di lavoro NAS e SAN grazie a un'architettura unificata e avanzata.
- Gestione dei dati best-in-class per soddisfare un maggior numero di esigenze di business.
- Migliore rapporto fra prezzo e performance grazie a un quantitativo di flash cinque volte superiore rispetto al passato.

Semplificazione delle operazioni storage

- Configurazione tre volte più veloce e gestione semplice e intuitiva.
- Operazioni senza interruzioni per ridurre la complessità legata alla crescita dello storage.

Crescita in base al cambiamento delle esigenze

- Parti con poco e cresci con il tempo, effettua investimenti alla tua portata e aggiungi risorse senza interruzioni.
- Pronto per la connessione al cloud, semplicità dello spostamento dei dati da e verso il cloud.

La sfida

Crescita esplosiva dei dati

Le organizzazioni di ogni dimensione e gli uffici locali delle imprese più grandi devono costantemente fare i conti con la continua riduzione dei budget, il sovraccarico dello staff e il continuo cambiamento dei requisiti in base alla crescita dei dati e all'adozione del cloud. Queste problematiche, associate all'aumento della complessità degli ambienti Windows®, VMware® e di virtualizzazione dei server, possono esaurire rapidamente il budget a disposizione e influenzare negativamente la produttività dello staff.

La soluzione

Storage ibrido con gestione dei dati best-in-class

NetApp® FAS2500 è un array di storage ibrido in grado di supportare un maggior numero di esigenze IT con un rapporto qualità/prezzo superiore agli altri sistemi storage del settore. FAS2500 semplifica i task per la gestione della crescita interna e nel cloud grazie al supporto di un maggior numero di carichi di lavoro e di una scalabilità perfetta in termini di performance e capacità.

Grazie all'integrazione collaudata con il cloud, potrai utilizzare risorse di storage esterne per proteggere i dati e gestire le esigenze dinamiche dello storage. FAS2500 è ideale per le organizzazioni in crescita, alle prese con problemi di budget ed esigenze IT future.

Ottieni il massimo dal tuo investimento IT

Gli array di storage ibrido NetApp FAS2500 offrono funzionalità efficaci che non ti costringono ad acquistare nuove apparecchiature se cambiano le esigenze dell'IT. FAS2500 offre supporto unificato per i carichi di lavoro NAS e SAN ed è configurabile come sistema ibrido o all-flash per soddisfare i tuoi obiettivi in termini di rapporto fra prezzo e performance. Inoltre, FAS2500 offre:

- **Novità:** migliore rapporto fra prezzo e performance. Sfrutta un quantitativo fino a 5 volte superiore di tecnologia flash più efficiente del settore per aumentare la capacità utilizzabile del 48% e accelerare i carichi di lavoro fino al 46% rispetto ai sistemi con hard disk.
- Efficienza dello storage best-in-class. Risparmio del 50% di storage garantito grazie a tecnologie come deduplica, compressione e thin provisioning.
- **Novità:** opzioni avanzate di integrazione IT. Supporto di un maggior numero di applicazioni e raddoppio della connettività rispetto alle precedenti generazioni grazie ai nuovi adattatori flessibili e integrati UTA2 (Unified Target Adapter).

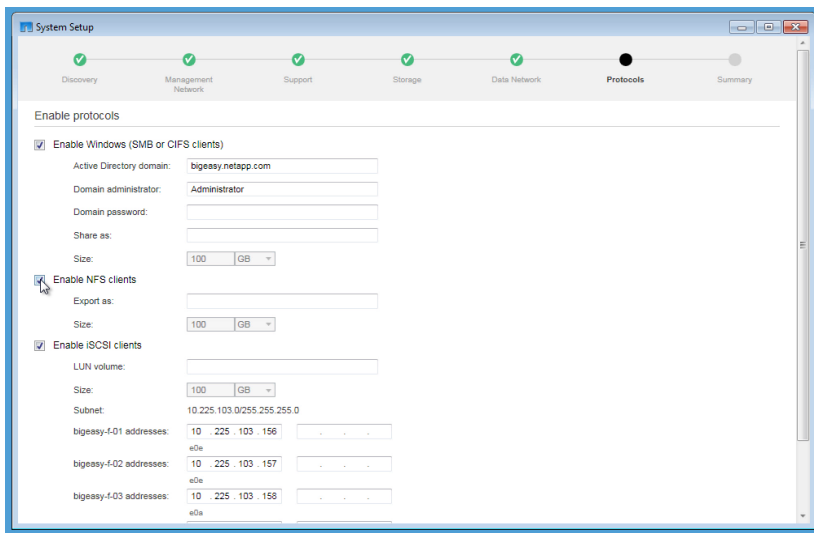


Figura 1) Configurazione semplice e rapida dei sistemi FAS2500 con l'utility System Setup.

- **Novità:** gestione avanzata dei dati di livello enterprise. Accesso a caratteristiche quali operazioni senza interruzioni, QoS ed eccellente integrazione della virtualizzazione, in precedenza disponibili solo sui sistemi di fascia più alta, per soddisfare complesse esigenze dell'IT senza acquistare nuovo storage.

Semplificazione delle operazioni storage

Libera tempo, denaro e personale. Non occorre essere esperti di storage per implementare e gestire i sistemi storage NetApp. La serie NetApp FAS2500 offre potenti tecnologie per ridurre la complessità e aumentare l'efficienza degli amministratori dello storage:

- **Novità:** utility System Setup per ridurre fino a tre volte i tempi di installazione rispetto alle procedure manuali ed eliminare le operazioni ripetitive. La suite aggiornata di tool software OnCommand® automatizza le operazioni in maniera molto semplice.
- Gestione di un volume di storage 2 o 3 volte superiore. Integrazione leader con le principali applicazioni di business per aumentare l'efficienza degli amministratori.
- **Novità:** aggiornamenti software e aggiunta o dismissione dello storage senza alcun downtime. Tecnologia avanzata per ottenere operazioni senza interruzioni e gestire in maniera dinamica un maggior numero di attività storage senza dover sospendere i servizi IT.

- Operazioni senza interruzioni con la massima efficienza. Possibilità di regolare facilmente gli ambienti di server virtuali e di risolvere eventuali problemi con OnCommand Balance. Rapida risoluzione dei problemi attraverso diagnostiche di servizio proattive.
- Tutela dei dati critici in maniera più efficace grazie alla protezione integrata dei dati di RAID-DP®, Snapshot™ e Open Systems SnapVault®.

System Setup è un'intuitiva utility basata su GUI che semplifica notevolmente la configurazione e il provisioning dei sistemi FAS2500. System Setup esegue automaticamente il rilevamento del nuovo sistema e offre una procedura guidata che fornisce le impostazioni predefinite e consigliate per ottenere livelli ottimali di performance e utilizzo del sistema. Per configurare i sistemi FAS2500 occorrono solo pochi minuti. OnCommand System Manager è un tool di gestione semplice, potente e basato su browser per semplificare l'amministrazione e la gestione in corso dei sistemi NetApp FAS2500.

Oltre ai potenti software in dotazione, i sistemi FAS2500 offrono Software Extended-Value opzionale dotato di funzionalità avanzate come ad esempio recovery di dati istantaneo, cloning immediato, replica dei dati, backup disk-to-disk e backup e ripristino integrati con le applicazioni.

Progettato per soddisfare esigenze in continuo cambiamento

Con la crescita della tua impresa e il cambiamento delle priorità aziendali, occorrono soluzioni storage capaci di rispondere alle esigenze dell'IT in evoluzione in maniera dinamica ed economica. La serie NetApp FAS2500 supporta le tue esigenze in crescita attraverso diverse metodologie:

- Parti con poco e cresci con il tempo aggiungendo nodi senza interruzioni e in base alle esigenze, senza sostenere forti spese di capitale anticipate.
- Semplifica lo scale-out con un cluster senza switch a due nodi che non richiede ulteriori investimenti infrastrutturali.
- Passa ai sistemi NetApp di fascia più alta senza cambiare tool software e sistema operativo, in modo da ridurre l'overhead amministrativo del 60% ed evitare nuovi corsi di formazione.
- Ottieni una protezione integrata degli investimenti grazie alla possibilità di convertire un sistema FAS2552 e FAS2554 in uno shelf di dischi esterno durante il passaggio ai sistemi NetApp di maggiori dimensioni.

Il cloud è ormai una parte importante delle strategie di IT per l'aumento della reattività aziendale e soddisfare le esigenze degli utenti in termini di accesso rapido allo storage e protezione dei dati fuori sede. Se la tua strategia IT si basa sul cloud, FAS2500 con Data ONTAP è la scelta ideale per il presente e il futuro. FAS2500 è disponibile presso i partner NetApp

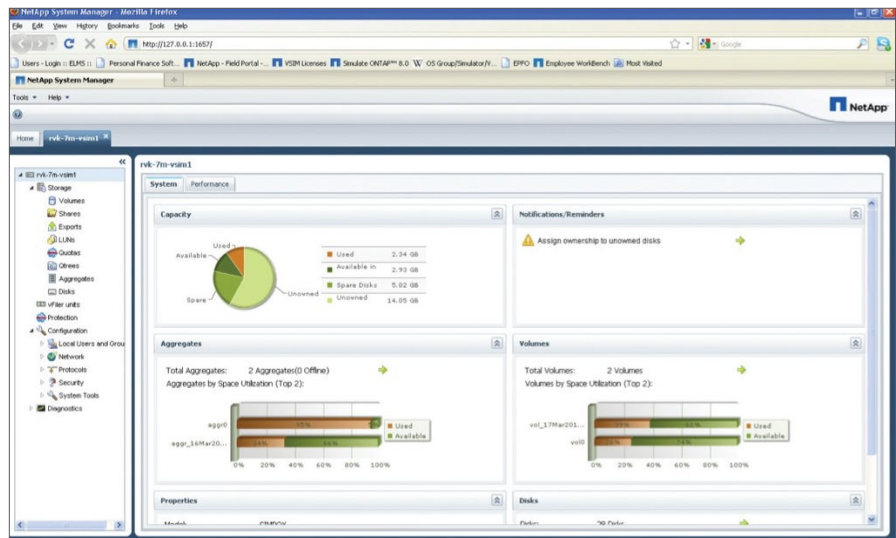


Figura 2) Non occorre essere esperti per configurare lo storage con NetApp System Manager Console, un prodotto semplice e facile da usare.

di tutto il mondo, dispone del potente sistema operativo NetApp Data ONTAP ed è pronto per connettersi a svariati servizi e soluzioni cloud. Puoi scegliere fra numerosi service provider di cloud pubblico leader di settore, come ad esempio OBS, Verizon Terremark, AT&T, Rackspace, ACS e T-Systems, e partner innovativi come Blue River IT, che offre soluzioni all'avanguardia basate su NetApp Private Storage per Amazon Web Services. Le soluzioni cloud NetApp utilizzano una piattaforma universale per i dati, offrono tecnologie per la portabilità delle informazioni e consentono lo spostamento perfetto dei dati da e verso il cloud. In questo modo, puoi gestire e controllare i dati in tutta sicurezza ed evitare il lock-in con un vendor specifico.

Scegliere il sistema giusto

La famiglia NetApp FAS2500 comprende tre sistemi dotati di caratteristiche diverse, in modo da trovare il giusto equilibrio fra prezzo, performance e capacità e soddisfare al meglio le tue esigenze.

FAS2554

Adatto alle esigenze di capacità elevata per:

- Medie imprese o sedi distaccate delle grandi organizzazioni
- Il consolidamento di applicazioni e server virtuali Windows per più carichi di lavoro
- Clienti attenti ai costi e in cerca di livelli superiori di capacità, flessibilità di I/O e protezione degli investimenti per la crescita futura

FAS2552

Adatto alle esigenze di elevate performance per:

- Medie imprese o sedi distaccate delle grandi organizzazioni in cerca di form factor più compatti e basso consumo di energia
- Il consolidamento di applicazioni e server virtuali Windows per più carichi di lavoro
- Clienti che hanno bisogno di performance più elevate, una maggiore flessibilità I/O e protezione degli investimenti per la crescita futura

FAS2520

Destinata a implementazioni orientate al valore, la serie FAS2520 è l'ideale per:

- Piccole organizzazioni, uffici remoti e storage locale
- Consolidamento di ambienti virtualizzati con poche applicazioni Windows o carichi di lavoro generali di file-service
- Clienti che necessitano di un sistema potente a un prezzo competitivo

Global Services

NetApp e i partner si avvalgono dei principali esperti al mondo in termini di storage di rete per aiutarti a pianificare un ambiente IT di nuova generazione e ottimizzare l'efficienza delle operazioni dell'infrastruttura esistente. Possiamo aiutarti a massimizzare il valore di business del tuo investimento NetApp e a ottenere il massimo della disponibilità per l'ambiente della tua impresa attraverso servizi personalizzati e ad ampio raggio per l'intero ciclo di vita dell'IT:

- Strategy Services. Allineare l'IT agli obiettivi di business.
- Design Services. Progettare un ambiente storage ottimale
- Deploy & Transition Services. Implementare architetture validate e preparare l'ambiente storage
- Operations Services. Operazioni continue senza rinunciare all'eccellenza operativa e all'efficienza

Il NetApp Global Support, leader di settore in termini di innovazione, offre strumenti e tecnologie che abilitano la business continuity. AutoSupport™, la suite di tool di automazione di NetApp, viene offerta "as a Service" per aiutarti a gestire i sistemi in maniera proattiva e risolvere rapidamente i problemi. AutoSupport agisce come "staff virtuale" per proteggere i dati critici, risparmiare tempo e ridurre l'impatto sulle risorse IT.

Inoltre, NetApp Services prevede attività di trasferimento delle conoscenze e servizi formativi grazie ai quali potrai entrare in contatto con le nostre risorse tecniche globali e accedere alla nostra proprietà intellettuale. Scopri di più sul sito: www.netapp.com/it/services-support.

Chi è NetApp

NetApp crea innovative soluzioni di storage e di gestione dei dati, che favoriscono il progresso delle aziende, garantendo risparmi eccezionali sui costi. Vieni a scoprire sul nostro sito www.netapp.com/it la nostra passione nel sostenere aziende, sparse in tutto il mondo, che vogliono andare più lontano, più velocemente.

Go further, faster®

Specifiche per coppia HA

PANORAMICA DELLA SERIE FAS2500	FAS2554	FAS2552	FAS2520
Capacità massima raw ¹	576	518	336
Numero massimo di dischi	144	144	84
Fattore di forma del controller	Disco 4U/24	Disco 2U/24	Disco 2U/12
Memoria ECC	36 GB	36 GB	36 GB
Massimo di Flash Pool™	4 TB	4 TB	4 TB
NVME/NVRAM	4 GB	4 GB	4 GB
I/O integrato: UTA 2 (FC 16 Gb/FC 8 Gb /FCoE/10 GbE)	8 ²	8 ²	N/D
I/O integrato: 10 G Base-T	N/D	N/D	8 ³
I/O integrato: GbE	4	4	4
I/O integrato: 6Gb SAS	4	4	4
Versione del sistema operativo	Data ONTAP® 8.2.2 o successiva		
Shelf e supporti	Per ottenere informazioni aggiornate, consulta la pagina dedicata a shelf e supporti* sul sito NetApp.com/it		
Protocolli storage supportati	FCP, iSCSI, NFS, CIFS, FCoE FCP, iSCSI, NFS, CIFS, FCoE iSCSI, NFS, CIFS		
Sistemi operativi client/host supportati	Windows 2000, Windows Server® 2003, Windows Server 2008, Windows Server 2012, Windows XP, Linux®, Oracle® Solaris, AIX, HP-UX, Mac® OS, VMware, ESX®		

Note:

Tutte le specifiche sono valide per le configurazioni dual controller e active-active.

1. La capacità massima raw dipende dalle offerte dei dischi. Per ottenere informazioni aggiornate, consulta la pagina dedicata a shelf e supporti* sul sito NetApp.com/it

2. È possibile configurare le porte integrate di FAS2552 e FAS2554 come coppia di porte FC 8 Gb/16 Gb o 10 GbE, oppure in combinazioni miste.

3. Le porte integrate di FAS2520 sono 10 GBASE-T.

*<http://www.netapp.com/it/products/storage-systems/disk-shelves-and-storage-media/index.aspx>.

Specifiche per configurazioni scale-out (configurazioni ibride e con soli dischi)

	FAS2554	FAS2552	FAS2520
NAS/SAN scale-out	1-8 nodi (4 coppie HA)		1-4 nodi (2 coppie HA)
Numero massimo di dischi	576	576	168
Capacità massima raw	2,30 PB	2,07 PB	672 TB
Flash Pool massimo	16 TB	16 TB	8 TB
Memoria massima	144 GB	144 GB	72 GB
Interconnessione cluster	10GbE		10G Base-T

SOFTWARE DELLA SERIE FAS2500

Software incluso	<p>Efficienza: FlexVol®, deduplica, compressione e thin provisioning</p> <p>Disponibilità: multipath I/O, MultiStore®</p> <p>Protezione dei dati: RAID-DP, Snapshot e Open Systems SnapVault</p> <p>Performance: FlexShare®, QoS storage</p> <p>Gestione: System Setup, OnCommand System Manager, OnCommand Unified Manager</p> <p>Protocolli storage: include licenze di tutti i protocolli dati supportati</p>
Software Extended-Value (opzionale)	<p>OnCommand Balance per NetApp: analisi avanzate per ambienti fisici e virtuali</p> <p>Con tutti i sistemi FAS2500 è possibile acquistare il Premium Bundle, che offre:</p> <ul style="list-style-type: none"> • SnapRestore®: software per ripristinare Snapshot in pochi secondi • SnapMirror®: disaster recovery semplice, efficiente e flessibile • FlexClone®: copie virtuali istantanee di database o macchine virtuali • SnapManager® Suite: backup, recovery e cloning integrati con applicazioni e macchine virtuali • SnapVault: software di backup disk-to-disk per eseguire backup completi e archiviazioni online sullo storage primario o secondario in pochi minuti e non più in ore o giorni <p>Visita il sito NetApp.com/it per una descrizione di questi prodotti e informazioni sugli altri software NetApp.</p>



www.netapp.com/it

© 2014 NetApp, Inc. Tutti i diritti riservati. Nessuna porzione del presente documento può essere riprodotta senza esplicito consenso scritto da parte di NetApp, Inc. Le specifiche sono soggette a modifica senza preavviso. NetApp, il logo NetApp, Go further, faster, AutoSupport, Data ONTAP, Flash Pool, FlexClone, FlexShare, FlexVol, MultiStore, OnCommand, RAID-DP, SnapManager, SnapMirror, SnapRestore, Snapshot e SnapVault sono marchi o marchi registrati di NetApp, Inc. negli Stati Uniti e/o in altri Paesi. Windows e Windows Server sono marchi commerciali di Microsoft Corporation. Oracle è un marchio registrato di Oracle Corporation. ESX e VMware sono marchi registrati di VMware, Inc. Mac è un marchio registrato di Apple, Inc. Linux è un marchio registrato di Linus Torvalds. Tutti gli altri marchi e prodotti sono marchi commerciali o marchi registrati dei rispettivi proprietari e devono essere trattati come tali. DS-3581-0414-itIT

Seguici su:

